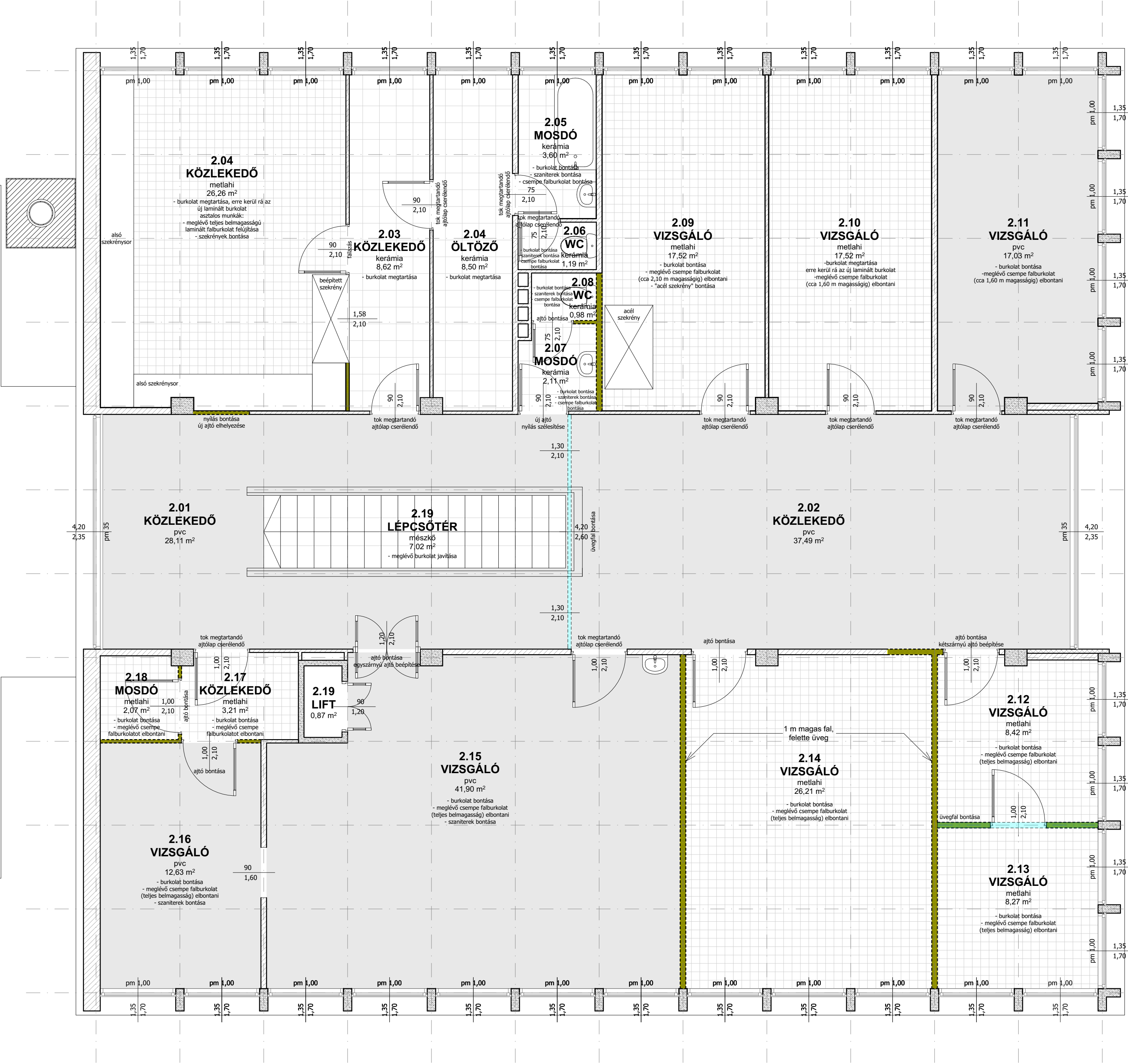


- meglévő, megtartandó falazott szerkezet
- meglévő, bontandó falazott szerkezet
- meglévő, megtartandó vasbeton szerkezet
- meglévő, megtartandó szendvicspanel szerkezet
- meglévő, bontandó üvegfal



2.01	Közlekedő	28,11 m2
2.02	Közlekedő	37,49 m2
2.03	Közlekedő	8,62 m2
2.04	Közlekedő	26,26 m2
2.04	Öltöző	8,50 m2
2.05	Mosdó	3,60 m2
2.06	WC	1,19 m2
2.07	Mosdó	2,11 m2
2.08	WC	0,98 m2
2.09	Vizsgáló	17,52 m2
2.10	Vizsgáló	17,52 m2
2.11	Vizsgáló	17,03 m2
2.12	Vizsgáló	8,42 m2
2.13	Vizsgáló	8,27 m2
2.14	Vizsgáló	26,21 m2
2.15	Vizsgáló	41,90 m2
2.16	Vizsgáló	12,63 m2
2.17	Közlekedő	3,21 m2
2.18	Mosdó	2,07 m2
2.19	Lépcsőtér	7,02 m2
2.19	Lift	0,87 m2
összesen		279,54 m2

FELELŐS TERVEZŐ: Németh Csaba 8500 Pápa, Rákóczi u. 26. É 19 0054	TERVEZŐ: Pápai Városfejlesztő Társaság Kft. 8500 Pápa, Fő u. 12. Németh Tamás É3 19-0047	MEGREDELŐ: Pápa Város Önkormányzata 8500 Pápa, Fő u. 5.	ÉPÍTÉS HELYE: 2889/2 hrsz. 8500 Pápa, Anna tér 15.	TERV MEGNEVEZÉSE: Meglévő épület átalakítása, bővítése, valamint energetikai korszerűsítése Építési engedélyezési tervdokumentáció	TERVSZÁM: É-4 2017.10.15.
---	--	---	--	--	--